

# COMPTE-RENDU DE LA REUNION DU 23 JUIN 2019

Présents : Marie-Claire, Claude J, Catherine, Janine, Éric, Catherine, Paulette, Benoit, Anne-Sophie, Jean-René, Claude P, Joel, Bernard, Marie T, Armelle, Céline

Excusés : Sara, Henri, Paul, Evelyne.

## 1. Tableau de décisions

Bassin de rétention : pas possible de récupérer l'eau (dixit Elise). Bassin réalisé en pierre pour gérer l'écoulement important des eaux de pluie.

24h pour Calmette: date fixée au 31 août chez Pitrou à partir de 16h.

Tableau aménagement : il se remplit régulièrement.

Les autres points n'ont pas encore de réponse.

*Voir plus bas le tableau suivi de décisions.*

## 2. TMA

Tableau complété par Éric.

## 3. JARDIN

Essences (demi-tiges) que l'on souhaite :

- 2 pommiers
- 2 poiriers
- 1 cognassier
- 2 pruniers
- 1 néflier
- Espace entre voitures : à définir

Herbe dans le reste du jardin.

A la place de la charmille, plantation d'arbustes à fruits : groseiller, cognassier, framboisier... Le budget alloué devra être entre autres pour le grillage, la porte piéton et le portillon.

Le groupe jardin s'occupe du schéma d'intention à envoyer à Elise avant le 5 juillet.

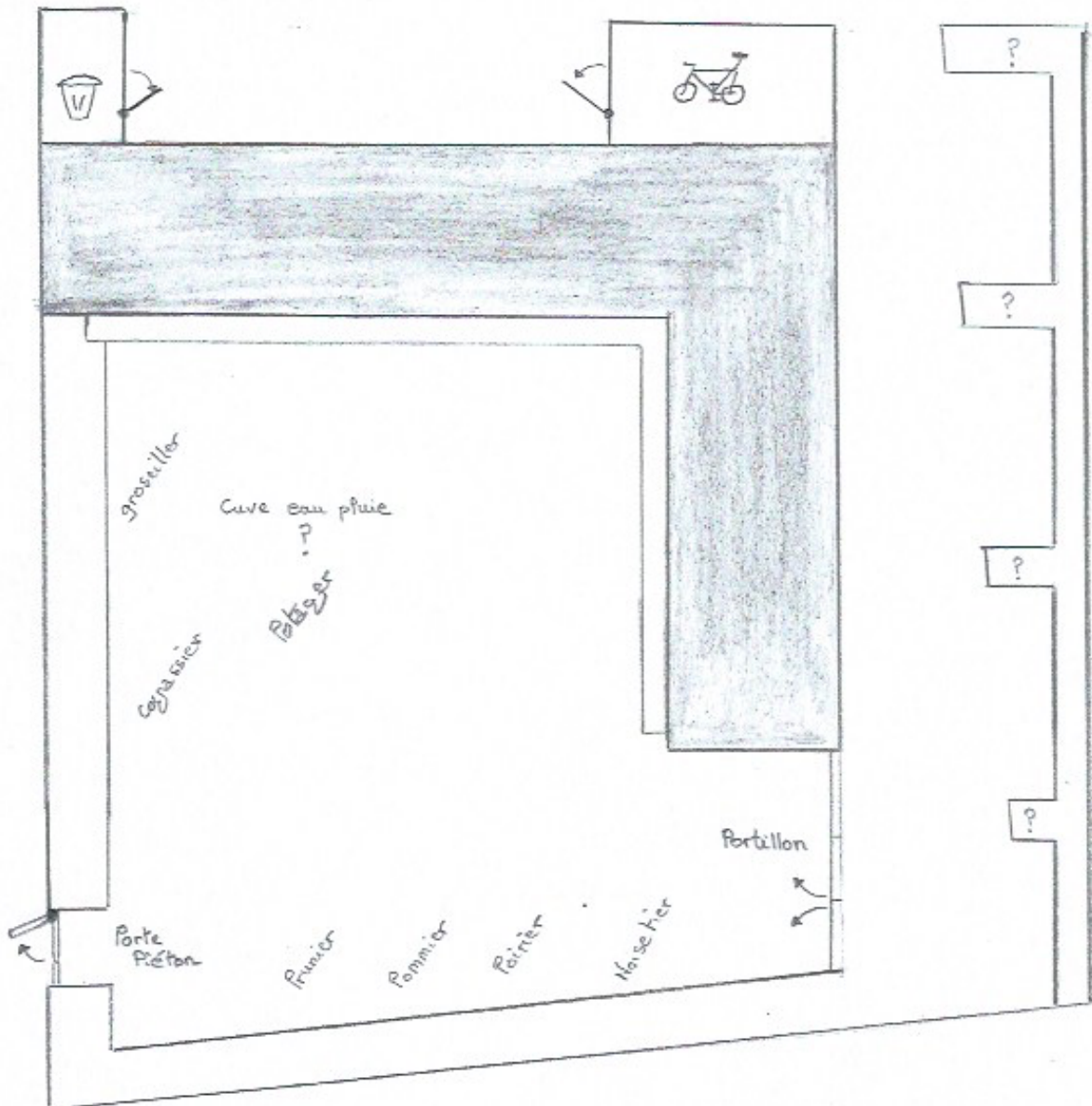
Joel propose de mettre des arbres dépolluants au niveau des parkings (ex : sorbier des oiseaux)

Esquisse provisoire

Schéma d'intention Jardin EHPC

17.06.2013

\*  
\*  
\*



1 5 m

#### 4. DIVERS

GT coûts supplémentaires : à créer. Concerne le local à vélos, local de stockage.

Aménagement : Benoit demande si l'on peut construire les aménagements. *Il connaît un atelier.*

Anne-Sophie se propose de gérer le groupe.

Réunion de chantier : prendre des notes

Éric n'a pas eu l'information concernant un sous compteur pour l'ascenseur.

Sous-compteurs eau: on achète les sous compteurs (prix unitaire inférieur à 100€) et on fait nous même le relevé. On ne fait pas appel à un sous-traitant. Il y aura un contrat global.

Prochaines réunions de chantier : vendredi 28 juin 11h et vendredi 26 juillet 11h

#### Relevé de décisions

Envoi du schéma d'intention : Claude J avant le 05/07

Envoi du tableau récapitulatif des TMA : Éric

Doodle vacances : Éric crée le doodle.

Prochaine réunion : 26 juillet *avec pique-nique après réunion de chantier.*

N°	Date réunion	Sujet	QUOI ? Décision prise	QUI ?	fait ?	Commentaires - RESULTATS
41	02-juin	réunion chantier et TMA	relancer M. Marie au tel voir point 36	Joël	fait	réunion tripartite du 17 juin
42	02-juin	Jardin	1 portillon et un plus grand à chiffrer ?	Henri GT jardin		
43	02-juin	Jardin	Choix des essences à planter.	Henri GT jardin		
44	02-juin	Jardin	Descentes gouttières pour récup eaux pluie.	Henri GT jardin	fait	Schéma Benoit
45	02-juin	Salle	la séparation : cloisons qui montent au plafond ?	Joël	fait	réunion tripartite du 17 juin
46	02-juin	Presse	Ouest France à relancer	Joël		
47	02-juin	24h	Mail d'info date proposée le samedi 31 aout 16h à dimanche 16h. Chez Pitrou	Janine	fait	
48	02-juin	GT	Constituer un groupe travail GT-coûts supplémentaires		fait	Anne Sophie
49	02-juin	GT-Aménagements	Tableau Bernard à compléter	Bernard	fait	
50	23-juin	Choix	Envoi Tableau récapitulatif des choix à Élise et M. Marie	Eric	fait	
51	23-juin	Jardin	Schéma d'intention Jardin avant le 5 juillet	Claude J		
52	23-juin	Dates	Doodle des vacances	Eric	fait	