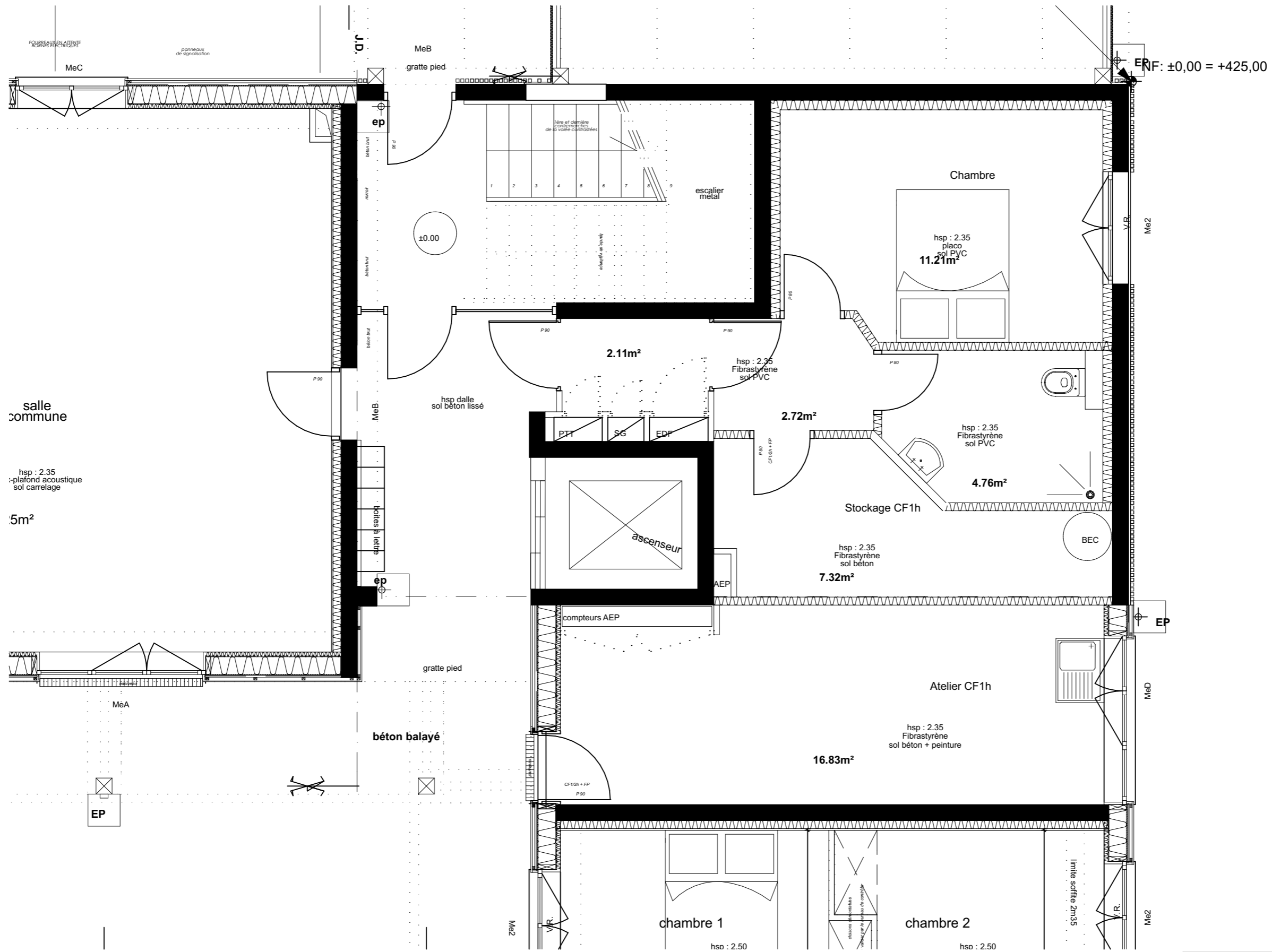
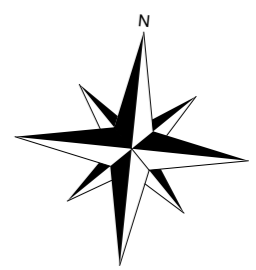


RDC



empierrement



17 logements participatifs - Calmette		
Hall	Maitre d'ouvrage Caen La Mer Habitat 1 Place Nouzille 14 000 Caen 02 31 27 50 00	Maitre d'usage Association ehpc
Date : 09/11/2018	Architectes	
Format : A3	JVA 13 rue Clémenceau 50 400 Granville 02 33 50 80 59	L'Archivolette 21, quai Eugène Meslin 14 000 Caen 02 31 93 11 90
Ech : 1:50		